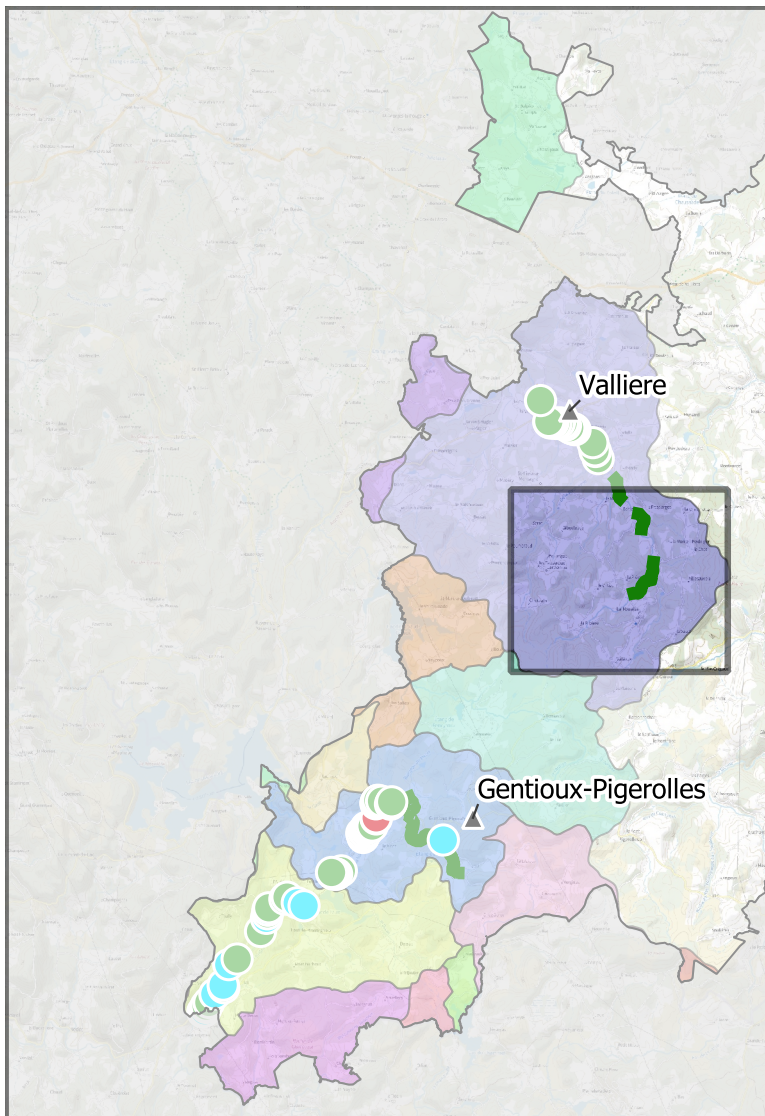
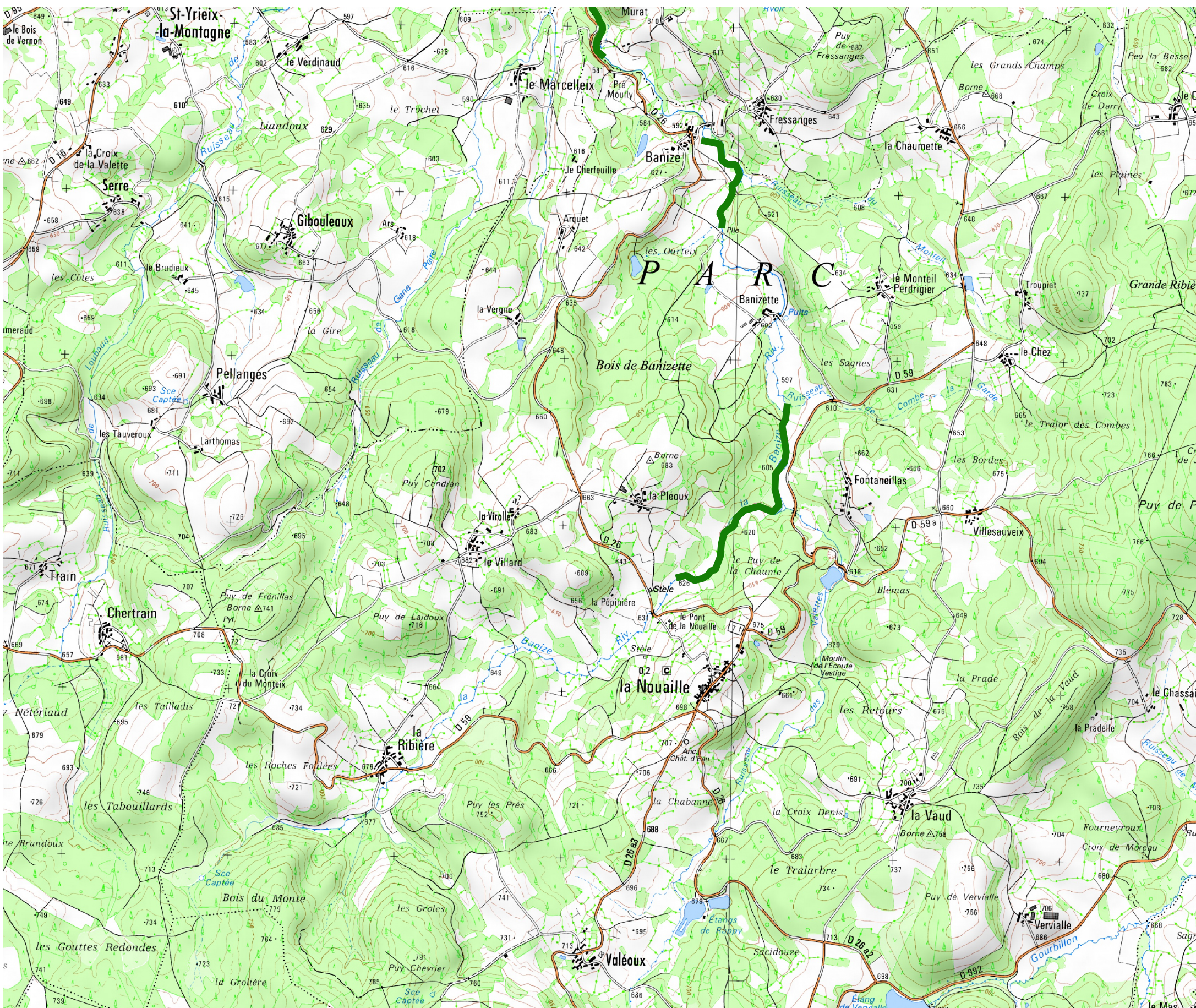


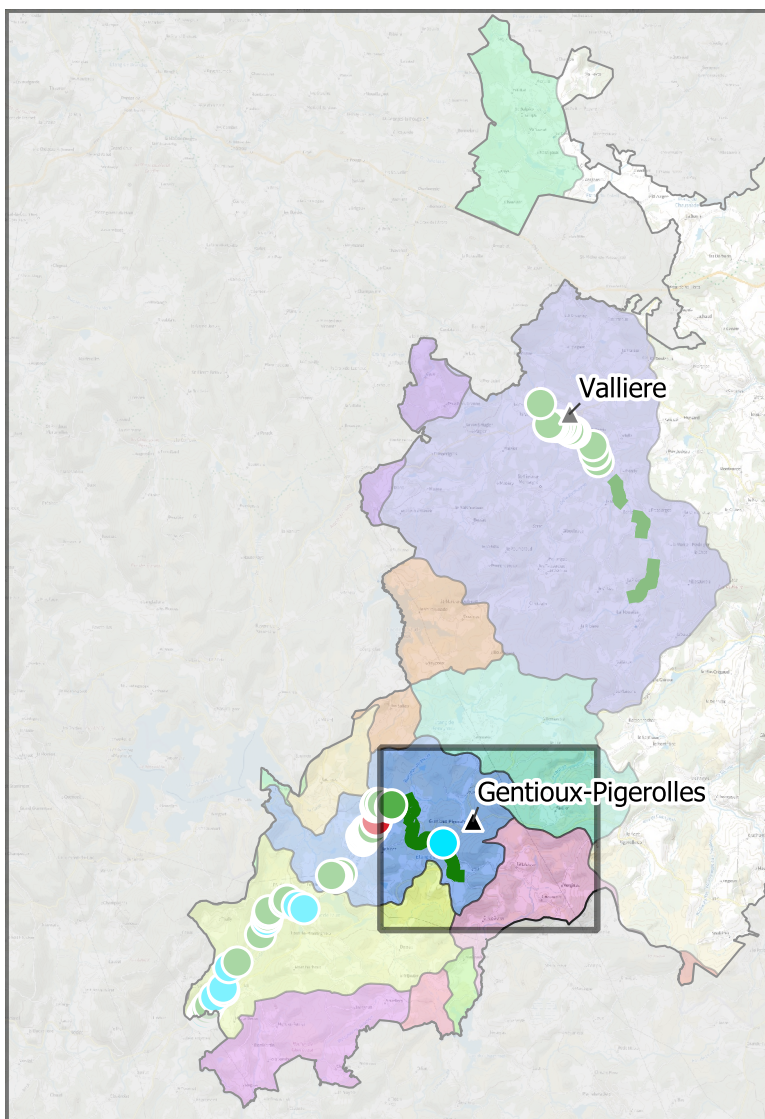
Contrat territorial Sources en Action - Emplacement potentiel des actions / Carte n°2



- ▲ Principales communes
 - ▭ Limites intercommunales
 - Actions potentielles programmées
 - Etude continuité
 - Aménagement / effacement / gestion d'obstacles à la continuité écologique
 - Retrait d'embâcle
 - Linéaire de diversification des écoulements
 - Linéaire de restauration des berges et de la ripisylve
-
- Périmètre des masses d'eau concernées
- FRGL029
 - FRGL034
 - FRGL035
 - FRGR0356
 - FRGR0367b
 - FRGR0372
 - FRGR1245
 - FRGR1270
 - FRGR1306
 - FRGR1390
 - FRGR1513
 - FRGR1693
 - FRGR2235
 - FRGR2259



Contrat territorial Sources en Action - Emplacement potentiel des actions / Carte n°3



- ▲ Principales communes
- ▭ Limites intercommunales
- Actions potentielles programmées
 - Etude continuité
 - Aménagement / effacement / gestion d'obstacles à la continuité écologique
 - Retrait d'embâcle
 - Linéaire de diversification des écoulements
 - Linéaire de restauration des berges et de la ripisylve
- Périmètre des masses d'eau concernées
 - FRGL029
 - FRGL034
 - FRGL035
 - FRGR0356
 - FRGR0367b
 - FRGR0372
 - FRGR1245
 - FRGR1270
 - FRGR1306
 - FRGR1390
 - FRGR1513
 - FRGR1693
 - FRGR2235
 - FRGR2259

